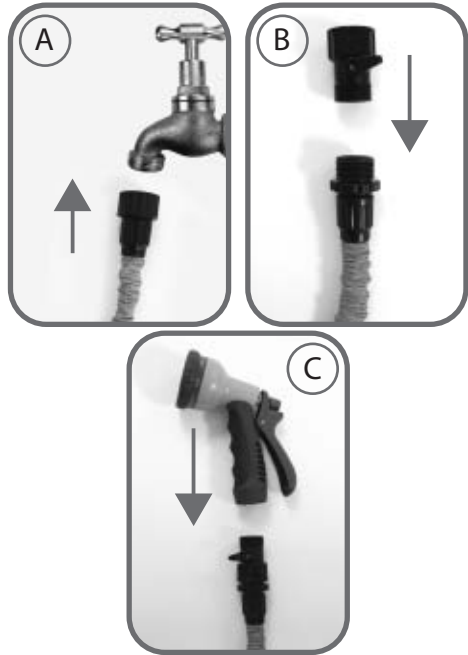


# Stretch hose® High Resistance



**INDUSTEX**  
Industex, s.l.  
Av. P. Catalanes 34, 8ª planta  
08950 Espalugas de Lobregat  
Barcelona - Spain  
email: industex@industex.com  
www.industex.com

**VENTEO**  
9 Chaussée Jules César  
Bat 11 Entrée 110 BP10247 OSNY  
95523 CERGY PONTOISE CEDEX  
FRANCE  
vente@vente.fr  
www.venteo.fr  
(+33) 1 34258551

**INDUSTEX GMBH**  
Fritz-Bock-Strasse 5  
D-26121 Oldenburg Germany  
www.isl-de.com  
+49 (0) 441 95 97 08-0

**BEST DIRECT**  
Austrian Importer  
Best Direct International PTY LTD  
ABN 19 145 870 337  
Best Direct B.V.  
Thermiekstraat 1, 6361 HB NUTH  
THE NETHERLANDS  
www.bestdirect.nl  
Best Direct International Ltd,  
Asiaticscapelle - Suomi:  
029 193 0300 www.bestdirect.fi  
Kundtjänst - Sverige:  
077 033 0300 www.bestdirect.se

**ISL ITALY S.r.l.**  
P.IVA: 06919170966  
Via Donizetti 3  
20122 Milano - Italia  
www.islitaly.com  
industex@industex.com  
+39 02 668 23 708

Made in China / Fabricado en China /  
Fabriqué en Chine / Hergestellt in China /  
Made in Cina / Fabricado na China /  
Vervaardig in China /

International patents pending. All imitations will be prosecuted.  
Stretch hose® is a registered EUC/CTM trade mark

## ENGLISH

### INSTRUCTION MANUAL

Thank you for purchasing the incredible Stretch Hose High Resistance®, the revolutionary hose that becomes up to three times longer when the tap is turned on and contracts to its original size when the tap is turned off.  
Before using Stretch Hose High Resistance® for the first time, read these instructions carefully, as well as all the notes and warnings. Keep this manual on hand for future use.

### CONTENTS

1. Instructions for Use
2. How to Use the Hose With a Spray Gun
3. Maintenance Information
4. Warnings
5. Advice

### 1. INSTRUCTIONS FOR USE

1. Before using Stretch Hose High Resistance®, make sure the rubber washer is firmly inserted in the female attachment. This will prevent water leaks.
2. Attach the female end of Stretch Hose High Resistance® to the water tap (A).
3. Attach the lever attachment to the male end of the hose (B).
4. Stretch Hose High Resistance® works well without a spray gun. However, we recommend attaching a spray gun (not included) to the male end of the lever attachment for best results (C).
5. Turn the lever to the OFF position.
6. Turn on the tap and gradually increase the water pressure. Stretch Hose High Resistance® will expand automatically up to three times its original length.
7. When Stretch Hose High Resistance® is completely expanded, turn the lever to the ON position and use the product like a standard hose.
8. When you finish using Stretch Hose High Resistance®, make sure you turn off the tap.
9. Leave the lever in the ON position so that all the water comes out of Stretch Hose High Resistance®. If you have attached a spray nozzle, make sure it is completely open. As the water comes out of Stretch Hose High Resistance®, the hose will contract.

### 2. HOW TO USE THE HOSE WITH A SPRAY GUN

1. Turn the Stretch Hose High Resistance® lever to the OFF position.
2. Attach the spray gun to the end with lever attachment.
3. Turn on the tap and Stretch Hose High Resistance® will expand to its maximum length.
4. Point the spray gun nozzle away from yourself and turn the lever to the ON position. The spray gun will work just like a standard hose.

### 3. MAINTENANCE INFORMATION

- This hose is designed to be used for normal watering operations.
- Do not leave the hose unsupervised when it is in use or expanded. Always turn off the tap and empty the water from Stretch Hose High Resistance® after each use so that it contracts.
  - The outer membrane protects the inner expandable hose, so be careful not to cut, tear or puncture the membrane.
  - **IMPORTANT:** Protect your Stretch Hose High Resistance® from inclement winter weather by storing it indoors.
  - Make sure to empty the hose completely before storing it because any water left in the hose could freeze and damage the hose.
  - To extend the life of the hose, store it in the shade in a cool place when it is not being used. Turn off the tap and turn the lever to the ON position so the water comes out of the hose and it contracts. If the hose is exposed to the sun or inclement weather, the colour of the fabric could fade or become worn.
  - In summer, empty the hose when it is not being used and keep it in the shade as much as possible.

### 4. WARNINGS

- The hose will work best with a spray gun attached (not included). When using the hose without a spray gun, Stretch Hose High Resistance® will contract a few metres each time the tap is turned on and the lever is in the ON position. Several expansion and contraction cycles may be necessary for Stretch Hose High Resistance® to reach its maximum size.
- Do not use the hose for commercial purposes, with hot water or with high pressure (e.g., power washing). This may cause severe personal damage and/or may damage or destroy the product.
- This product is not a toy and should be kept out of reach of children and pets.
- To prevent personal damage, do not stretch or expand the hose when it is empty.
- Stretch Hose High Resistance® is not designed to be used for drinking purposes. Do not drink from the hose.
- Stretch Hose High Resistance® is a tool used and stored outdoors, which means it may be exposed to substances that may be harmful to people, such as mould, bacteria, grass, garden chemicals, animal waste, insects, standing water and other harmful substances.
- The water in the hose may become contaminated and cause serious health problems.
- If the EMPTY hose is stretched and accidentally released, it will contract very quickly and may cause personal damage.

### 5. ADVICE

Before using the hose for the first time, we recommend filling it and stretching it to reduce the thickness of the outer fabric.  
Hoses of different sizes can be attached using the attaching devices to obtain an even longer hose.  
Important: the length to which the hose expands will depend on the water pressure.

### Quality Warranty

This product is covered by a warranty against manufacturing defects subject to the time periods stipulated by the legislation in force in each country.  
This warranty does not cover damages resulting from inadequate use, negligent commercial use, abnormal wear and tear, accidents or improper handling.

### AUSTRALIA ONLY

*This product has the benefit of certain Consumer Guarantees prescribed by the Australian Consumer Law which provide protection for customers. There is no express warranty for this product in Australia. The above paragraph refers to other countries.*

## ESPAÑOL

### MANUAL DE INSTRUCCIONES

Gracias por comprar la increíble Stretch Hose High Resistance®, la revolucionaria manguera que multiplica hasta tres veces su longitud original al abrir el grifo y que se contrae al cerrarlo.  
Antes de utilizar Stretch Hose High Resistance® por primera vez, lea atentamente estas instrucciones, así como todas las notas y advertencias. Guarde este manual en un lugar accesible para futuros usos.

### ÍNDICE:

1. Instrucciones de uso
2. Cómo utilizar la manguera con una pistola de riego
3. Información de mantenimiento
4. Advertencias
5. Consejos

### 1. INSTRUCCIONES DE USO:

1. Antes de utilizar Stretch Hose High Resistance® asegúrese de que la arandela de goma está firmemente introducida en el conector hembra. Así evitará pérdidas de agua.
2. Acople el extremo hembra de Stretch Hose High Resistance® al grifo (A).
3. Conecte la válvula de regulación al extremo macho de la manguera (B).
4. Stretch Hose High Resistance® funciona bien sin pistola de riego. No obstante, se recomienda que acople una pistola de riego (no incluida) al extremo macho de la válvula de regulación para obtener mejores resultados (C).
5. Ponga la válvula en la posición cerrada (OFF).
6. Abra el grifo y aumente gradualmente la presión del agua. Stretch Hose High Resistance® se expandirá automáticamente hasta 3 veces su longitud original.
7. Cuando Stretch Hose High Resistance® esté completamente expandida, ponga la válvula en la posición abierta (ON) y utilícela como una manguera convencional.
8. Cuando termine de utilizar Stretch Hose High Resistance®, asegúrese de cerrar el grifo.
9. Deje la válvula en la posición abierta para que salga toda el agua de Stretch Hose High Resistance®. Si está utilizando una boquilla, ábrala. A medida que el agua vaya saliendo de Stretch Hose High Resistance®, ésta se irá contrayendo.

### 2. CÓMO UTILIZAR LA MANGUERA CON UNA PISTOLA DE RIEGO

1. Ponga la válvula de Stretch Hose High Resistance® en la posición cerrada.
2. Acople la pistola de riego al extremo de la válvula de regulación.
3. Abra el grifo y Stretch Hose High Resistance® se expandirá a su longitud máxima.
4. Dirija la boquilla de la pistola de riego en sentido contrario a usted y ponga la válvula en posición abierta. La pistola de riego funcionará igual que con una manguera convencional.

### 3. INFORMACIÓN DE MANTENIMIENTO

- Esta manguera está pensada para su utilización en riegos rutinarios
- No deje la manguera sin vigilancia mientras esté en uso o bajo presión. Cierre siempre el grifo y saque el agua de Stretch Hose High Resistance® después de cada uso para que se contraiga.
  - La membrana exterior protege la manguera expandible interior, por lo que debe tener cuidado de no cortar, rasgar ni perforar la membrana.
  - **IMPORTANTE:** Proteja la Stretch Hose High Resistance® de las inclemencias del invierno guardándola en interiores.
  - Asegúrese de vaciarla por completo antes de guardarla, ya que el agua puede congelarse y dañar la manguera.
  - Para prolongar la vida de la manguera, guárdela a la sombra en un lugar fresco cuando no la esté utilizando y cierre el grifo y abra la válvula de regulación para que el agua salga de la manguera y ésta se contraiga. Si deja la manguera expuesta al sol o la intemperie el tejido puede perder su color o desgastarse.
  - En verano vacíe la manguera cuando no la esté utilizando y manténgala a la sombra lo máximo posible.

### 4. ADVERTENCIAS:

- La manguera funciona mejor con una pistola de riego (no incluida). Cuando se utilice sin pistola de riego, Stretch Hose High Resistance® se contraerá unos metros cada vez que abra el grifo y la válvula esté en la posición abierta. Puede que sean necesarios varios ciclos de expansión y contracción para que Stretch Hose High Resistance® alcance su tamaño máximo.
- No utilice esta manguera con fines comerciales, con agua caliente o a alta presión (como en lavados a presión). Eso puede causar serios daños personales y/o dañar o destruir el producto.
- Este producto no es un juguete y debe mantenerse fuera del alcance de niños y mascotas.
- Para evitar daños personales, no estire ni expanda la manguera cuando esté vacía.
- Stretch Hose High Resistance® no está pensada para beber. No beba de la manguera.
- Stretch Hose High Resistance® es una herramienta que se utiliza y se guarda en exteriores, por lo que puede estar expuesta a condiciones perjudiciales para las personas, como por ejemplo: moho y bacterias, césped y químicos de jardín, desechos animales, insectos, agua estancada y otras sustancias perjudiciales.
- El agua de la manguera puede contaminarse y provocar serios problemas de salud.
- Si se estira la manguera estando VACÍA y se suelta accidentalmente, se contraerá rápidamente y podría causar daños personales.

### 5. CONSEJOS:

Antes de utilizar la manguera por primera vez es aconsejable llenarla y estirarla para liberar espesor del tejido exterior.  
Existe la posibilidad de unir mangueras de diferentes tamaños a través de los conectores y así obtener una manguera aún más larga.  
Importante: la longitud a la que se expande la manguera dependerá de la presión del agua. Puede que su Stretch Hose High Resistance® no consiga alargarse al máximo si la presión de agua no es óptima.

### Garantía de calidad:

Este producto queda cubierto por una garantía contra defectos de fabricación sujeta a los plazos de tiempo estipulados por la legislación vigente en cada país.  
Esta garantía no cubre los daños resultantes de un uso inadecuado, uso comercial negligente, desgaste anormal, accidentes o manipulación indebida.

## FRANÇAIS

### NOTICE D'UTILISATION

Nous vous remercions de la confiance que vous nous avez témoignée en achetant Stretch Hose High Resistance®, le tuyau d'arrosage révolutionnaire dont la longueur initiale peut être multipliée par trois lorsque vous ouvrez le robinet et qui se rétracte lorsque vous coupez l'eau.  
Lisez attentivement ces instructions, ainsi que toutes les remarques et tous les avertissements avant d'utiliser Stretch Hose High Resistance® pour la première fois. Conservez cette notice dans un endroit accessible pour pouvoir la consulter ultérieurement.

### SOMMAIRE :

1. Mode d'emploi
2. Utilisation du tuyau avec un pistolet d'arrosage
3. Entretien
4. Avertissements
5. Conseils

### 1. MODE D'EMPLOI :

1. Avant d'utiliser Stretch Hose High Resistance®, assurez-vous que la rondelle en caoutchouc est bien insérée dans l'embout femelle pour éviter les fuites d'eau.
2. Raccordez le raccord femelle de Stretch Hose High Resistance® au robinet (A).
3. Raccordez la vanne de régulation à l'extrémité mâle du tuyau d'arrosage (B).
4. Bien que Stretch Hose High Resistance® fonctionne parfaitement sans pistolet d'arrosage, nous vous recommandons d'en raccorder un (non fourni) à l'extrémité mâle de la vanne de régulation pour obtenir de meilleurs résultats (C).
5. Fermez la vanne (position OFF).
6. Ouvrez le robinet de manière à augmenter progressivement la pression de l'eau. Stretch Hose High Resistance® se déploiera automatiquement et pourra atteindre jusqu'à 3 fois sa longueur d'origine.
7. Une fois Stretch Hose High Resistance® complètement déployé, ouvrez la vanne (position ON). Vous pouvez alors utiliser Stretch Hose High Resistance® comme un tuyau d'arrosage traditionnel.
8. Veillez à fermer le robinet lorsque vous avez fini d'utiliser Stretch Hose High Resistance®.
9. Laissez la vanne ouverte pour que toute l'eau présente dans Stretch Hose High Resistance® s'écoule. Si vous utilisez un embout, ouvrez-le. Stretch Hose High Resistance® se rétractera au fur et à mesure de l'évacuation de l'eau.

### 2. UTILISATION DU TUYAU AVEC UN PISTOLET D'ARROSAGE

1. Fermez la vanne de Stretch Hose High Resistance® (position OFF).
2. Raccordez le pistolet d'arrosage à l'extrémité de la vanne de régulation.
3. Ouvrez le robinet : Stretch Hose High Resistance® se déploie jusqu'à ce qu'il atteigne sa longueur maximum.
4. Dirigez la buse du pistolet d'arrosage vers l'extérieur (en aucun cas vers vous) et ouvrez la vanne (position ON). Le pistolet d'arrosage fonctionnera comme avec un tuyau d'arrosage traditionnel.

### 3. ENTRETIEN

- Ce tuyau est conçu pour les arrosages habituels.
- Ne laissez pas le tuyau d'arrosage sans surveillance lorsqu'il est en cours d'utilisation ou sous pression. Fermez toujours le robinet et évacuez l'eau présente dans Stretch Hose High Resistance® après chaque utilisation pour qu'il puisse se rétracter.
  - La membrane extérieure protège le tuyau extensible qui se trouve à l'intérieur. Il est donc important de ne pas couper, déchirer et trouser cette membrane.
  - **IMPORTANT :** protégez Stretch Hose High Resistance® des intempéries en hiver. Mettez-le à l'abri à l'intérieur.
  - Veillez à vider le tuyau avant de le ranger pour éviter qu'il soit endommagé si l'eau se congèle.
  - Pour prolonger la durée de vie du tuyau, conservez-le à l'ombre, dans un lieu frais, lorsque vous ne l'utilisez pas. Fermez le robinet et ouvrez la vanne de régulation pour que l'eau soit évacuée et que le tuyau puisse se contracter. Si vous laissez le tuyau exposé au soleil ou aux intempéries, le tissu risque de perdre sa couleur et de s'user.
  - En été, videz le tuyau lorsque vous ne l'utilisez pas et placez-le à l'ombre.

### 4. AVERTISSEMENTS :

- Le tuyau fonctionne mieux avec un pistolet d'arrosage (non fourni). Utilisé sans pistolet, Stretch Hose High Resistance® se contracte de quelques mètres lorsque vous ouvrez le robinet et que la vanne est en position ouverte (ON). Plusieurs cycles d'extension et de contraction peuvent être nécessaires pour que Stretch Hose High Resistance® atteigne sa longueur maximum.
- N'utilisez pas ce tuyau à des fins commerciales, avec de l'eau chaude ou de l'eau à haute pression (comme dans les centres de lavage à haute pression). Cela risquerait de causer des dommages corporels et/ou d'endommager ou de détruire le produit.
- Ce produit n'est pas un jouet. Conservez-le hors de portée des enfants et des animaux de compagnie.
- Pour éviter tout dommage corporel, n'étirez pas et ne déployez pas le tuyau lorsqu'il est vide.
- Stretch Hose High Resistance® n'est pas conçu pour boire. Ne buvez pas l'eau qui s'écoule du tuyau.
- Stretch Hose High Resistance® est un ustensile qui s'utilise et se range à l'extérieur. Il peut donc être en contact avec des substances nuisibles aux personnes telles que des moisissures, des bactéries, du gazon, des produits de traitement, des excréments d'animaux, des insectes, de l'eau stagnante, etc.
- L'eau présente dans le tuyau peut être contaminée et causer de graves problèmes de santé.
- Si vous étirez le tuyau lorsqu'il est VIDE et le relâchez accidentellement, vous risquez de vous blesser.

### 5. CONSEILS :

Avant la première utilisation du tuyau, nous vous conseillons de le remplir et de l'étirer pour déployer le tissu extérieur.  
Vous pouvez joindre des tuyaux de différentes tailles grâce aux raccords et obtenir ainsi un tuyau encore plus long.  
Important : la longueur finale du tuyau dépend de la pression de l'eau.

### Garantie de qualité :

Ce produit est couvert par une garantie contre les défauts de fabrication, dont la durée dépend de la législation en vigueur dans chaque pays.  
Cette garantie ne couvre pas les dommages résultant d'une utilisation inappropriée, d'une négligence de la part du commerçant, d'une usure anormale, d'accidents ou d'une mauvaise manipulation.

## DEUTSCH

### BEDIENUNGSANLEITUNG

Vielen Dank für den Kauf des unglaublichen Stretch Hose High Resistance®, des revolutionären Gartenschlauchs, der beim Öffnen des Wasserhahns bis zu dreimal länger wird und sich nach Schließen des Hahns wieder auf seine ursprüngliche Länge zusammenzieht.

Bevor Sie den Stretch Hose High Resistance® zum ersten Mal benutzen, lesen Sie bitte diese Anleitung und alle Hinweise und Warnungen durch. Bewahren Sie die Bedienungsanleitung für ein späteres Nachlesen an einem gut zugänglichen Ort auf.

#### INHALTSVERZEICHNIS:

- Gebrauchshinweise
- Wie man den Schlauch mit einer Brause benutzt
- Wartungsinformationen
- Hinweise
- Ratschläge

#### 1. GEBRAUCHSANLEITUNG:

- Bevor Sie den Stretch Hose High Resistance® benutzen, vergewissern Sie sich, dass die Gummdichtung fest in die Vertiefung der weiblichen Verschraubung eingesetzt ist. So vermeiden Sie Wasserverluste.
- Schließen Sie den weiblichen Teil der Verschraubung des Stretch Hose High Resistance® an den Wasserhahn an (A).
- Koppeln Sie das Regelventil an das männliche Ende des Schlauchs an (B).
- Stretch Hose High Resistance® funktioniert auch gut ohne Brause. Wir empfehlen jedoch, eine Brause (nicht unbegriffen) an männliche Ende des Regelventils anzuschließen, um bessere Ergebnisse zu erhalten (C).
- Stellen Sie das Ventil auf die geschlossene Position (OFF).
- Öffnen Sie den Wasserhahn und erhöhen Sie langsam den Wasserdruck. Stretch Hose High Resistance® dehnt sich automatisch aus und wird bis zu dreimal länger.
- Wenn sich der Stretch Hose High Resistance® vollständig ausgedehnt hat, stellen Sie das Ventil auf die offene Position (ON) und benutzen Sie ihn wie einen herkömmlichen Gartenschlauch.
- Vergewissern Sie sich nach der Benutzung des Stretch Hose High Resistance®, dass Sie den Wasserhahn vollständig schließen.
- Lassen Sie das Ventil offen, damit das gesamte Wasser aus dem Stretch Hose High Resistance® heraus fließen kann. Wenn Sie eine Düse benutzen, öffnen Sie sie. Während das Wasser aus dem Stretch Hose High Resistance® herausfließt, zieht er sich wieder zusammen.

#### 2. BENUTZEN DES SCHLAUCHS MIT EINER BRAUSE

- Stellen Sie das Ventil des Stretch Hose High Resistance® auf die geschlossene Position.
- Schließen Sie die Brause an das Ende des Regelventils an.
- Öffnen Sie den Wasserhahn und der Stretch Hose High Resistance® dehnt sich auf seine maximale Länge aus.
- Richten Sie die Pistole nach vorn und von sich weg aus und stellen Sie das Ventil auf die offene Position. Die Brause funktioniert genauso wie mit einem herkömmlichen Schlauch.

#### 3. WARTUNGSGINFORMATIONEN

- Dieser Schlauch ist für das gewöhnliche Netzen gedacht.
- Behalten Sie den Schlauch nicht unbeaufsichtigt, während er benutzt wird oder noch unter Druck steht. Nach jeder Benutzung immer den Wasserhahn schließen und das gesamte Wasser aus dem Stretch Hose High Resistance® austreten lassen, damit er sich wieder zusammenzieht.
  - Die äußere Membran schützt den inneren, dehnbaren Schlauch. Deshalb sollten Sie Schnitte, Kratzer und Löcher in der Membran vermeiden.
  - WICHTIG: Schützen Sie den Stretch Hose High Resistance® vor den Einfüssen des Winters und bewahren Sie ihn im Inneren des Hauses auf.
  - Vor dem Aufbewahren sicher stellen, dass der Schlauch leer ist, denn das Wasser kann gefrieren und den Schlauch beschädigen.
  - Um die Lebensdauer des Schlauchs zu verlängern, den Schlauch, wenn er nicht benutzt wird, im Schatten und an einem kühlen Ort aufbewahren, den Wasserhahn schließen und das Ventil öffnen, damit das Wasser austreten und der Schlauch sich zusammenziehen kann. Wenn Sie den Schlauch dem Sonnenlicht und den Witterungseinflüssen aussetzen, kann die Farbe ausbleichen und das Material beschädigt werden.
  - Wenn Sie den Schlauch im Sommer nicht benutzen, den Schlauch ausleeren und möglichst im Schatten aufbewahren.

#### 4. HINWEISE:

- Der Schlauch funktioniert besser mit einer Brause (nicht unbegriffen). Wenn Sie den Stretch Hose High Resistance® ohne Brause benutzen, zieht er sich jedes Mal um mehrere Meter zusammen, wenn Sie den Wasserhahn öffnen und das Ventil in der offenen Position ist. Möglicherweise muss sich der Stretch Hose High Resistance® mehrmals ausdehnen und zusammenziehen, bis er seine maximale Länge erreicht.
- Benutzen Sie diesen Schlauch nicht für gewerbliche Zwecke, mit heißem Wasser oder mit Hochdruck (wie beim Hochdruckreinigen). Dies könnte zu ernsthaften Verletzungen und/oder zur Zerstörung des Produktes führen.
- Dieses Produkt ist kein Spielzeug und muss außerhalb der Reichweite von Kindern und Haustieren aufbewahrt werden.
- Um Verletzungen zu vermeiden, den leeren Schlauch nie in die Länge oder in die Breite ziehen.
- Stretch Hose High Resistance® ist nicht zum Trinken gedacht. Trinken Sie nie aus dem Schlauch.
- Stretch Hose High Resistance® ist ein Werkzeug, das außen benutzt und aufbewahrt wird, weshalb es Bedingungen ausgesetzt ist, die schädlich für Personen sein können, wie beispielsweise: Schimmel und Bakterien, Rasen und chemische Gartenprodukte, Tierkot, Insekten stehendes Wasser und andere schädliche Substanzen.
- Das Wasser des Schlauchs könnte infiziert werden und ernsthafte Gesundheitsprobleme verursachen.
- Wenn der LEERE Schlauch in die Länge gezogen und dann losgelassen wird, zieht er sich schnell zusammen und kann Verletzungen verursachen.

#### 5. RATSCHLÄGE:

Vor der ersten Benutzung sollte man den Schlauch füllen und in die Länge ziehen, um dem äußeren Gewebe eine bessere Ausdehnung zu erlauben. Es besteht die Möglichkeit, mehrere verschieden lange Schläuche mit Verbindungsstücken aneinander zu koppeln, um so einen längeren Schlauch zu halten. Wichtig: Die Länge, auf die sich der Schlauch ausdehnt, hängt vom Wasserdruck ab.

## ITALIANO

### MANUALE D'ISTRUZIONI

Compilanti per la scelta e grazie per l'acquisto dell'incredibile Stretch Hose High Resistance®, il rivoluzionario tubo d'irrigazione che può triplicare la sua lunghezza originaria quando si apre il rubinetto dell'acqua e recupera le dimensioni originali quando il rubinetto si chiude.

Prima d'iniziare a utilizzare Stretch Hose High Resistance®, leggere attentamente queste istruzioni e tutte le indicazioni e le avvertenze. Conservare quindi questo manuale in un luogo accessibile per eventuali future consultazioni.

#### INDICE:

- Istruzioni per l'uso
- Come utilizzare il tubo con una pistola d'irrigazione
- Informazioni sulla manutenzione
- Avvertenze
- Consigli utili

#### 1. ISTRUZIONI PER L'USO:

- Prima di utilizzare Stretch Hose High Resistance® accertarsi che la guarnizione di gomma sia ben collocata nel connettore femmina. Si eviteranno così perdite d'acqua.
- Attaccare al rubinetto dell'acqua l'estremità femmina di Stretch Hose High Resistance® (A).
- Collocare la valvola di regolazione all'estremità maschio del tubo d'irrigazione (B).
- Stretch Hose High Resistance® funziona bene senza pistola d'irrigazione. Ciononostante, per avere migliori risultati, si consiglia di collocare una pistola d'irrigazione (non fornita) nell'estremità maschio della valvola di regolazione (C).
- Chiudere la valvola di regolazione (posizione OFF).
- Aprire il rubinetto e aumentare progressivamente la pressione dell'acqua. Stretch Hose High Resistance® si distenderà automaticamente sino a triplicare la lunghezza originaria.
- Quando Stretch Hose High Resistance® sia completamente disteso, aprire la valvola di regolazione (posizione ON) e utilizzarlo come un normale tubo d'irrigazione.
- Quando si termini di utilizzare Stretch Hose High Resistance®, non dimenticarsi di chiudere il rubinetto dell'acqua.
- Lasciare la valvola di regolazione aperta (posizione ON) perché esca tutta l'acqua da Stretch Hose High Resistance®. Se si sta utilizzando un getello, aprirlo. Man mano che l'acqua vada uscendo da Stretch Hose High Resistance®, questo riacquisterà le dimensioni originarie.

#### 2. COME UTILIZZARE IL TUBO CON UNA PISTOLA D'IRRIGAZIONE

- Chiudere la valvola di regolazione di Stretch Hose High Resistance®.
- Collocare la pistola d'irrigazione all'estremità della valvola di regolazione.
- Aprire il rubinetto dell'acqua e Stretch Hose High Resistance® si allungherà sino alla lunghezza massima.
- Rivolgere l'ugello della pistola d'irrigazione lontano da sé e aprire la valvola di regolazione. La pistola funzionerà come con un tubo d'irrigazione convenzionale.

#### 3. INFORMAZIONI SULLA MANUTENZIONE

- Questo tubo è predisposto per essere utilizzato in irrigazioni routinarie.
- Non lasciare il tubo incustodito mentre sia in uso o sotto pressione. Chiudere sempre il rubinetto e scaricare l'acqua da Stretch Hose High Resistance® dopo ogni uso, per permettergli di contrarsi.
- La membrana esterna protegge il tubo estensibile interno, per cui si deve fare attenzione a non tagliare, lacerare né forare detta membrana.
- IMPORANTE: Proteggere Stretch Hose High Resistance® dalle intemperie, soprattutto in inverno, conservandolo all'interno.
- Prima di riporlo, accertarsi che sia totalmente vuoto, poiché l'acqua si potrebbe congelare e danneggiare il tubo.
- Per prolungare la vita del tubo, conservarlo all'ombra e in un luogo fresco quando non si stia utilizzando, e chiudere il rubinetto e aprire la valvola di regolazione per permettere all'acqua di uscire dal tubo e a questo di riacquistare le dimensioni originarie. Se si lascia il tubo al sole o alle intemperie, il tessuto si potrebbe scolorire o rovinarsi.
- D'estate vuotare il tubo quando non si stia utilizzando e tenerlo sempre all'ombra.

#### 4. AVVERTENZE:

- Il tubo funziona meglio con una pistola d'irrigazione (non fornita). Quando si utilizzi senza pistola d'irrigazione, Stretch Hose High Resistance® si contrarrà di qualche metro ogni volta che si apre il rubinetto e la valvola di regolazione sia aperta. Possono essere necessari diversi cicli di allungamento e accorciamento perché Stretch Hose High Resistance® raggiunga le massime dimensioni.
- Non utilizzare questo tubo per fini commerciali, con acqua calda o ad alta pressione (come nei tunnel di lavaggio a pressione). Ciò può occasionare gravi danni personali e/o danneggiare e persino distruggere il prodotto.
- Questo prodotto non è un giocattolo e deve essere conservato fuori dalla portata dei bambini e degli animali domestici.
- Per evitare danni personali, non distendere, né allungare il tubo quando è vuoto.
- Stretch Hose High Resistance® non è fatto per bere. Non bere dal tubo.
- Stretch Hose High Resistance® è uno strumento che si utilizza e si conserva all'esterno, per cui può essere esposto a condizioni nocive per la salute umana, come ad esempio: muffa e batteri, erba e prodotti chimici da giardino, escrementi di animali, insetti, acqua stagnante e altre sostanze nocive...
- L'acqua del tubo si può contaminare e provocare seri problemi di salute.
- Se si tende il tubo quando è VUOTO e si stacca in modo fortuito, si contrarrà rapidamente e potrebbe occasionare danni personali.

#### 5. CONSIGLI UTILI:

Prima di iniziare a utilizzare il tubo, si consiglia di riempirlo d'acqua e di distenderlo per togliere spessore dal tessuto esterno. È possibile unire tubi di diverse misure con connettori e così ottenere un tubo ancora più lungo. Importante: la lunghezza che può raggiungere il tubo dipende dalla pressione dell'acqua.

#### Garanzia di qualità:

Questo prodotto è garantito contro ogni difetto di fabbricazione per il tempo previsto dalla legislazione vigente.

Sono esplicitamente esclusi dalla garanzia i danni derivanti da uso improprio, uso commerciale negligente, anormale usura, incidenti o manomissione.

## PORTUGUÊS

### MANUAL DE INSTRUÇÕES

Obrigado por ter adquirido a incrível Stretch Hose High Resistance®, a revolucionária mangueira que multiplica até ao triplo o seu comprimento original ao abrir a torneira e que se contrai ao fechá-la.

Antes de utilizar a Stretch Hose High Resistance® pela primeira vez, leia atentamente estas instruções, bem como todas as notas e advertências. Guarde este manual num lugar acessível para ser usado no futuro.

#### ÍNDICE:

- Instruções de uso
- Como utilizar a mangueira com uma pistola de rega
- Informação de manutenção
- Advertências
- Conselhos

#### 1. INSTRUÇÕES DE USO:

- Antes de utilizar a Stretch Hose High Resistance®, assegure-se de que a anilha de borracha esteja firmemente introduzida na rosca fêmea. Desta maneira, evitará perdas de água.
- Ligue a rosca fêmea da Stretch Hose High Resistance® à torneira (A).
- Ligue a válvula de regulação à rosca macho da mangueira (B).
- A Stretch Hose High Resistance® funciona bem sem pistola de rega. No entanto, é recomendável ligar uma pistola de rega (não fornecida) à rosca macho da válvula de regulação a fim de obter melhores resultados (C).
- Ajuste a válvula para a posição fechada (OFF).
- Abra a torneira e aumente gradualmente a pressão da água. A Stretch Hose High Resistance® irá estender-se automaticamente até ao triplo do seu comprimento original.
- Quando a Stretch Hose High Resistance® estiver completamente estendida, ajuste a válvula para a posição aberta (ON) e utilize-a como uma mangueira convencional.
- Quando terminar de utilizar a Stretch Hose High Resistance®, assegure-se de fechar a torneira.
- Deixe a válvula na posição aberta para que toda a água saia da Stretch Hose High Resistance®. Se estiver a utilizar uma boca, abra-a. A medida que a água saia da Stretch Hose High Resistance®, esta ir-se-á contraindo.

#### 2. COMO UTILIZAR A MANGUEIRA COM UMA PISTOLA DE REGA

- Ajuste a válvula da Stretch Hose High Resistance® para a posição fechada.
- Ligue a pistola de rega à rosca da válvula de regulação.
- Abra a torneira e a Stretch Hose High Resistance® irá estender-se até ao seu comprimento máximo.
- Dirija a boca da pistola de rega para o sentido contrário à sua posição e ajuste a válvula para a posição aberta. A pistola de rega funciona igual que com uma mangueira convencional.

#### 3. INFORMAÇÃO DE MANUTENÇÃO

- Esta mangueira foi pensada para ser utilizada em regas de rotina.
- Não deixe a mangueira sem vigilância enquanto estiver a ser utilizada ou sob pressão. Feche sempre a torneira e elimine a água da Stretch Hose High Resistance® após cada uso para que se contraia.
  - A membrana exterior protege a mangueira extensível interior, pelo que deve ter cuidado do não cortar, rasgar nem perfurar a membrana.
  - IMPORTANTE: Proteja a Stretch Hose High Resistance® das inclemências do inverno guardando-a em interiores.
  - Assegure-se de despejá-la completamente antes de guardá-la, já que a água pode congelar-se e danificar a mangueira.
  - Para prolongar a vida da mangueira, guarde-a na sombra num lugar fresco quando não a estiver a utilizar e feche a torneira e abra a válvula de regulação para que a água saia da mangueira e esta se contraia. Se deixar a mangueira exposta ao sol ou às mudanças do tempo, o tecido pode perder a sua cor ou desgastar-se.
  - No verão, despeje a mangueira quando não a estiver a utilizar e mantenha-a na sombra o máximo tempo possível.

#### 4. ADVERTÊNCIAS:

- A mangueira funciona melhor com uma pistola de rega (não fornecida). Quando for utilizada sem pistola de rega, a Stretch Hose High Resistance® irá contrair-se uns metros a cada vez que abra a torneira e a válvula esteja na posição aberta. É possível que sejam precisos vários ciclos de extensão e contração para que a Stretch Hose High Resistance® atinja o seu comprimento máximo.
- Não utilize esta mangueira com fins comerciais, com água quente ou a alta pressão (como em lavagens a pressão). Isso pode causar danos pessoais graves e/ou danificar ou destruir o produto.
- Este produto não é um brinquedo e deve manter-se fora do alcance das crianças e dos animais de estimação.
- Para evitar danos pessoais, não estique nem estenda a mangueira quando estiver vazia.
- A Stretch Hose High Resistance® não foi pensada para beber. Não beba da mangueira.
- A Stretch Hose High Resistance® é um utensílio para ser utilizado e guardado em exteriores, pelo que pode estar exposta a condições prejudiciais para as pessoas, como por exemplo: bolor e bactérias, relva e produtos químicos para o jardim, resíduos animais, insetos, água estancada e outras substâncias prejudiciais.
- A água da mangueira pode poluir-se e provocar problemas de saúde graves.
- Se se esticar a mangueira estando VAZIA e se soltar acidentalmente, contrai-se rapidamente e pode causar danos pessoais.

#### 5. CONSELHOS:

Antes de utilizar a mangueira pela primeira vez, é recomendável enchê-la e esticá-la para libertar a espessura do tecido exterior. Existe a possibilidade de ligar mangueiras de diferentes tamanhos através das suas rosças e por assim de uma mangueira ainda mais comprida. Importante: o comprimento até ao que se estende a mangueira depende da pressão da água.

#### Garantia de qualidade:

Este produto está coberto por uma garantia contra defeitos de fabrico sujeita aos prazos estipulados pela legislação em vigor em cada país.

Esta garantia não cobre os danos decorrentes de um uso inadequado, uso comercial negligente, desgaste anormal, acidentes ou manipulação indevida.

## NEDERLANDS

### GEbruIKSAANWIJZINGEN

Wij danken u voor de aankoop van de ongelooflijke Stretch Hose High Resistance®, de revolutionaire tuinslang die zijn lengte na het openen van de kraan verdrievoudigt en zich na het dichtdraaien van de kraan intrekt.

Altorens Stretch Hose High Resistance® voor de eerste maal te gebruiken, verzoeken wij u deze gebruikshandleiding alsmede de opmerkingen en waarschuwingen aandachtig door te lezen. Bewaar deze handleiding op een toegankelijke plaats zodat u hem in de toekomst weer kunt raadplegen.

#### INDEX:

- Gebruiksaanwijzingen
- Gebruik van de slang als sproeipistool
- Informatie over het onderhoud
- Waarschuwingen
- Tips

#### 1. GEbruIKSAANWIJZINGEN:

- Zorg ervoor dat vóór het gebruik van de Stretch Hose High Resistance® de rubberen ring goed aan aansluiting gekoppeld is. Dit voorkomt verlies van water.
- Sluit het uiteinde van de Stretch Hose High Resistance® aan op de kraan (A).
- Sluit de regelklep aan op het andere uiteinde van de slang (B).
- Stretch Hose High Resistance® werkt uitstekend zonder het sproeipistool. Niettemin wordt aangeraden een sproeipistool (niet meegeleverd) op het uiteinde van de regelklep aan te sluiten om betere resultaten te verkrijgen (C).
- Zet de klep in de gesloten stand (OFF).
- Open de kraan en verhoog geleidelijk de waterdruk. Stretch Hose High Resistance® wordt automatisch 3 maal langer.
- Zet de klep in de open stand (ON) wanneer de Stretch Hose High Resistance® volledig is uitgestrekt en gebruik hem als een normale tuinslang.
- Draai de kraan dicht na het gebruik van de Stretch Hose High Resistance®.
- Houd de klep open zodat al het water uit de Stretch Hose High Resistance® loopt. Open het mondstuk wanneer u dit gebruikt. Terwijl het water uit de Stretch Hose High Resistance® loopt trekt hij zich in.

#### 2. GEbruIK VAN DE SLANG ALS SPROEIPISTOOL

- Zet de klep van de Stretch Hose High Resistance® in gesloten stand.
- Sluit het sproeipistool aan op het uiteinde van het regelventiel.
- Draai de kraan open en de Stretch Hose High Resistance® verkrijgt zijn maximale lengte.
- Richt het mondstuk van het sproeipistool van u af en zet de klep in de open stand. Het sproeipistool functioneert op dezelfde wijze als met een normale tuinslang.

#### 3. INFORMATIE OVER HET ONDERHOUD

Deze slang is ontworpen voor gebruik bij normale sproeiwerkzaamheden

- Laat de slang niet onbewaakt achter terwijl hij in gebruik is of onder druk staat. Draai altijd na elk gebruik de kraan dicht en laat het water uit de Stretch Hose High Resistance® lopen zodat hij zich intrekt.
- De buitenlaag beschermt de verlegbare binnenslang. Wees daarom voorzichtig en snijd, scheur of perforer de laag niet.
- BELANGRIJK: Bescherm de Stretch Hose High Resistance® tegen guur winterweer en berg hem binnen op.
- Zorg ervoor de slang volledig leeg te maken alvorens hem op te bergen, daar het water kan bevriezen waardoor de slang kan worden beschadigd.
- Bewaar de slang, om zijn levensduur te verlengen, in de schaduw op een koele plaats wanneer u hem niet gebruikt en draai de kraan dicht en open de regelklep, zodat het water uit de slang loopt en deze zich intrekt. Wanneer u de slang in de zon of in de buitenlucht laat liggen kan het weefsel verkleuren of slijten.
- Maak in de zomer de slang leeg wanneer u hem niet gebruikt en bewaar hem zoveel mogelijk in de schaduw.

#### 4. WAARSCHUWINGEN:

- De slang functioneert beter met een sproeipistool (niet meegeleverd). Wanneer hij zonder sproeipistool wordt gebruikt trekt Stretch Hose High Resistance® zich enkele meters in, elke keer dat u de kraan opendraait en het ventiel geopend is. Het is mogelijk dat meerdere cyclussen van intrekken en verelngen nodig zijn opdat Stretch Hose High Resistance® zijn maximale lengte bereikt.
- Gebruik deze slang niet voor commerciële doeleinden, met warm water of met hoge druk (zoals bij hagedrukreiniging). Dit kan ernstig lichamelijk letsel veroorzaken en/of het product beschadigen of vernielen.
- Dit product is geen speelgoed en dient buiten het bereik te worden gehouden van kinderen en huisdieren.
- Verleng de slang niet en trek er niet aan als hij leeg is, teneinde lichamelijk letsel te voorkomen.
- Stretch Hose High Resistance® is niet ontworpen om uit te drinken. Drink niet uit de slang.
- Stretch Hose High Resistance® is een gereedschap dat buiten wordt gebruikt en opgeborgen. Hij kan daarom blootgesteld worden aan voor personen schadelijke omstandigheden, zoals bijv.: schimmel en bacteriën, chemische stoffen voor gazon en tuin, uitwerpselen van dieren, insecten, stilstaand water en andere schadelijke substanties.
- Het water in de slang kan vervuild raken en ernstige problemen voor de gezondheid met zich meebrengen.
- Wanneer aan de LEGE slang wordt getrokken en deze per ongeluk wordt losgelaten, trekt hij zich snel in waardoor lichamelijk letsel kan worden veroorzaakt.

#### 5. TIPS:

Altorens de slang voor de eerste maal te gebruiken is het aan te raden hem te vullen en eraan te trekken om het weefsel van de buitenlaag uit te rekken. Het is mogelijk slangen van verschillende afmetingen op elkaar aan te sluiten met behulp van de verbindingsstukken om zo een nog langere slang te verkrijgen. Belangrijk: de lengte die de slang aanneemt is afhankelijk van de waterdruk.

#### Kwaliteitsgarantie:

Voor het product geldt een garantie tegen fabricagefouten gedurende de periode die in de wetgeving van het betreffende land is vastgelegd. Onder de garantie valt niet de schade die het gevolg is van een verkeerd of nalatig gebruik, abnormale slijtage, ongevallen of onjuiste behandeling.